

Nr zlecenia: 22/21/08/2024/Auto Spot Sp. z o.o.

z dnia: 2024/08/21

Zleceniodawca:

Auto Spot Sp. z o.o.
ul. Henryka Sienkiewicza 19
05-800 Pruszków

Rzeczoznawca:

Przemysław Kalu ny/zatw. Pion Weryfikacyjny eRzeczoznawcy



P o g l d o w y r a p o r t s t a n u t e c h n i c z n e g o

Zadanie: Ocena stanu technicznego

DANE IDENTYFIKACYJNE POJAZDU		Dane: [T] VIII-2024	
Rodzaj pojazdu:	Samochód terenowy	VIN:	WAUZZZ4M9MD039146
Marka:	AUDI	Nr rejestracyjny:	WZ712CW
Model pojazdu:	Q7 45 TDI MR`20 E6d 4J	Nr Info-Ekspert:	002-03615
Wersja:	S line	Rok produkcji:	2021
Wskaźnik drogowy	76391 km		
Data pierwszej rejestracji	2021/07/12		
Data wa no ci badania technicznego	2026/07/12		
Rodzaj nadwozia	kombi (uniwersalne) 5 drzwiowe 5 osobowe		
Dop. masa całk.	2850 kg*		
Jednostka nap dowa	z zapł. samoczynnym Mild Hyb. (olej nap.)		
Pojemno / Moc silnika	2967 ccm / 170kW (231KM)		
Doładowanie	Turbosp. z chłodn. powietrza		
Liczba cylindrów / Układ cylindrów / Liczba zaworów	6 / widlasty / 24		
Rodzaj skrzyni biegów	automatyczna		
Rodzaj nap du	AWD (4x4)		
Kolor powłoki lakierowej, (rodzaj lakieru)	Czarny 3-warstwowy z efektem metalicznym		

WYPOSA ENIE STANDARDOWE

L.p.	Nazwa elementu wyposażenia	L.p.	Nazwa elementu wyposażenia
1	ABS - system zapobiegaj cy blokowaniu kół	30	Poduszka powietrzna kierowcy
2	Aplikacje dekoracyjne 5MA	31	Poduszka powietrzna pasażera z możliwością odłączenia
3	Apteczka	32	Poduszki powietrzne boczne przednie
4	Asystent parkowania (z tyłu)	33	Relingi dachowe anodowane
5	Asystent ruszania	34	Sygnalizacja niezapiętych pasów bezpieczeństwa

6	Audi connect telefon alarmowy i serwis (z mo liwo ci kontroli samochodu)	35	System "Audi pre sense basic"
7	Audi virtual cockpit	36	System "Audi pre sense city"
8	Autoalarm	37	System Audi Drive Select
9	Drzwi tyłu nadwozia otwierane/zamykane elektrycznie	38	System kontroli trakcji ESC
10	Dywaniki przód	39	System MMI Navigation plus z MMI touch
11	Fotele przednie standardowe	40	System MMI RADIO plus
12	Ga nica	41	System ostrzegania przed zjechaniem z pasa ruchu
13	Kierownica 2FJ	42	System rozpoznawania znaków drogowych z kamer
14	Klimatyzacja automatyczna 2 strefowa	43	System Start/Stop
15	Kolumna kierownicy regulowana w 2 płaszczyznach	44	Szyby atermiczne
16	Komputer pokładowy	45	Tapicerka 2NT
17	Lusterka zewn trzne składane elektrycznie	46	Tarcze kół aluminiowe 19" 5-ramienne, ramiona w kształcie gwiazdy [44Q]
18	Lusterko wewn trzne ciemniane automatycznie	47	Trójk t ostrzegawczy
19	Lusterko zewn trzne pasa era obni ane przy biegu wstecznym	48	Wska niki nienia ogumienia
20	Mechanizm ró nicowy centralny samoblokuj cy	49	Wspomaganie układu kierowniczego elektromechaniczne
21	Mocowanie fotelika dzieci cego ISOFIX na tylnych skrajnych siedzeniach	50	Wy wietlacz 7" komputera pokładowego
22	Obudowy lusterek bocznych w kolorze nadwozia	51	Zaglówki foteli przednich
23	Oparcie siedze tylnych dzielone i składane	52	Zamek centralny
24	Oslony przeciwsłoneczne z lusterkami pod wietlanymi	53	Zawieszenie pneumatyczne "Adaptive air suspension sport"
25	Pakiet dla niepal cych	54	Zestaw naprawczy opon
26	Pakiet Połysk	55	Zestaw narz dzi
27	Podłoga przestrzeni бага owej dwustronna	56	Zł cze Audi Music Interface
28	Podłokietnik centralny przedni	57	Zł cze Bluetooth
29	Podsufitka z tkaniny		

L.p. Nazwa pakietu / elementu pakietu wyposa enia standardowego

- 1 Audio System Audi Sound
Wzmacniacz audio 180W
Gło niki 10 szt. wraz z gło nikiem centralnym w tablicy rozdzielczej i subwooferem w tylnej półce
- 2 Lusterka zewn trzne podgrzewane i regulowane elektrycznie
Lusterka zewn trzne regulowane elektrycznie
Lusterka zewn trzne podgrzewane elektrycznie
- 3 Tempomat z ogranicznikiem pr dko ci
Ogranicznik pr dko ci
Tempomat

WYPOSA ENIE DODATKOWE

L.p. Nazwa elementu wyposa enia

- 1 Fotele przednie podgrzewane
Fotel kierowcy podgrzewany
Fotel pasa era podgrzewany
- 2 Fotele przednie regulowane elektrycznie
Fotel kierowcy regulowany elektrycznie
Fotel pasa era regulowany elektrycznie
- 3 Kamera cofania
- 4 Lakier metalizowany Czarny Orca
- 5 Pakiet Sport S Line
- 6 Relingi dachowe w kolorze czarnym (dopłata)
- 7 Tapicerka ze skóry "Cricketleder" (dopłata)
- 8 Tarcze kół aluminiowe 21" 5-ramienne, ramiona w kształcie litery V szare, cz ciowo

polerowane [42P] (dopłata)

OPIS ZAMONTOWANEGO W POJE DZIE OGUMIENIA

Koło	Marka, typ		Bieżnik [mm]
Przednie lewe:	*KUMHO 285/40ZR21 109Y XL	ECSTA PS71 SUV	6,8
Przednie prawe:	*KUMHO 285/40ZR21 109Y XL	ECSTA PS71 SUV	6,6
Tylne lewe:	*KUMHO 285/40ZR21 109Y XL	ECSTA PS71 SUV	6,9
Tylne prawe:	*KUMHO 285/40ZR21 109Y XL	ECSTA PS71 SUV	7,0

KOREKTY WARTO CI POJAZDU

KOREKTA ZA PIERWSZ REJESTRACJ	(+)
KOREKTA ZA WYPOSA ENIE	(+)
KOREKTA ZA PRZEBIEG	(+)
KOREKTA ZA OGUMIENIE	(+)

UWAGI RZECZOZNAWCY DOTYCZ CE WYCENY

Opracowanie wykonane wyłącznie w oparciu o dokumentację zdjęciową i informacje przekazane przez zleceniodawcę. Rzecznik nie bierze odpowiedzialności za prawdziwość i kompletność powyższych danych.

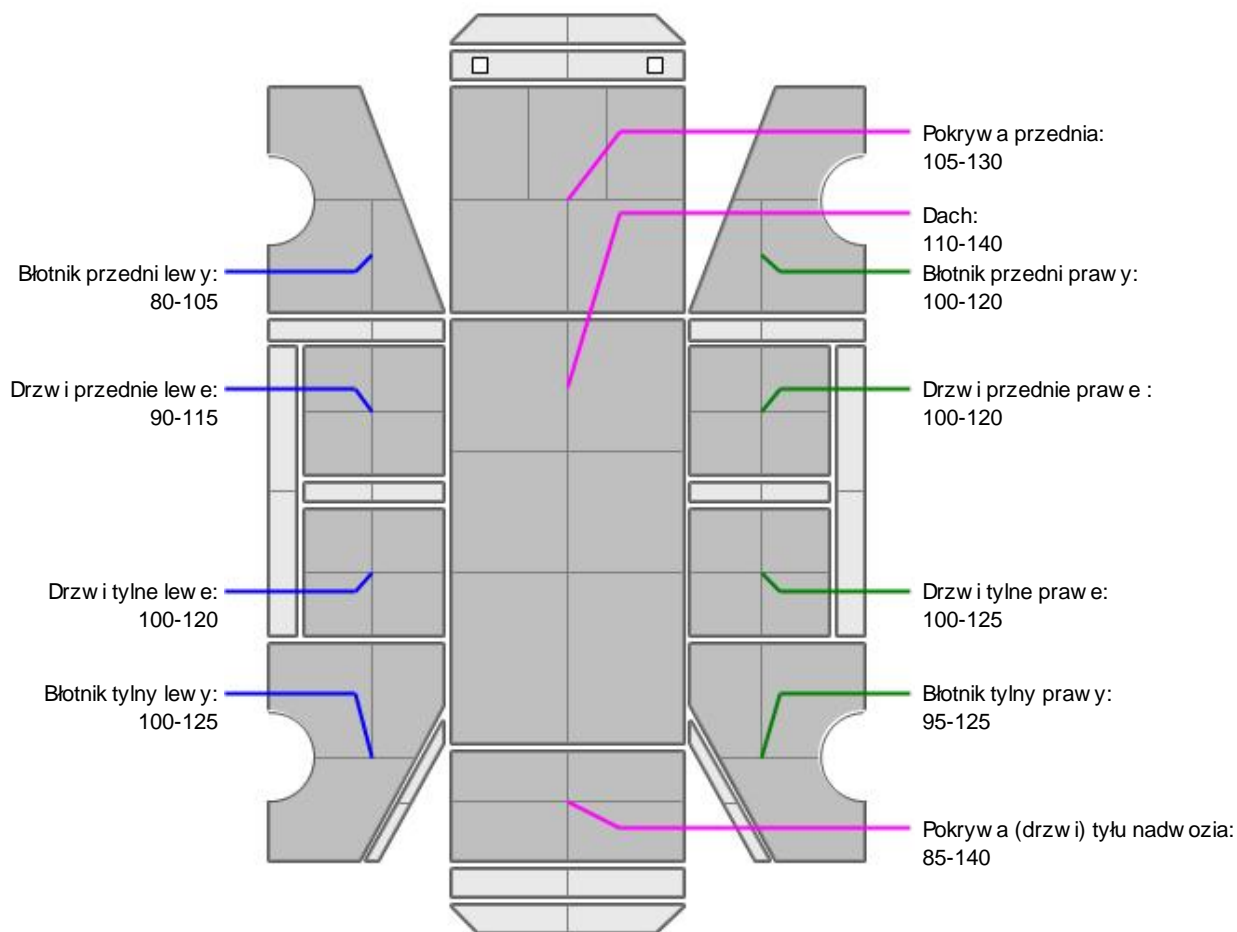
OPIS STANU TECHNICZNEGO ZESPOŁÓW POJAZDU**NADWOZIE - Szkielet i poszycia zewnętrzne**

L.p.	Nazwa elementu	L / P	Rodzaj uszkodzenia	Opis	Fot. nr
1	Błotnik przedni	L	Odpryski powłoki lakierowej		
2	Pokrywa przednia		Odpryski powłoki lakierowej		
3	Drzwi boczne przednie	L	Odpryski powłoki lakierowej		
4	Drzwi boczne przednie	P	Zarysowania powłoki lakierowej		
5	Drzwi boczne tylne	L	Odpryski powłoki lakierowej		
6	Drzwi boczne tylne	P	Zarysowania powłoki lakierowej		
7	Próg	L	Przetarcia		
8	Próg	P	Odpryski powłoki lakierowej		
9	Dach			Rama L - zarysowana	
10	Drzwi tyłu nadwozia			Pozycie tapicerskie zarysowane	

Na pozostałych elementach obłachowania bryły nadwozia stwierdzono również typowe dla jego okresu eksploatacji uszkodzenia powłoki lakierowej (zarysowania, odpryski, itp.). Szczegółowy stan pojazdu zobrazowany w dokumentacji zdjęciowej.



NADWOZIE – Opis powłoki lakierowej



L.p.	Nazwa elementu	L / P	Grubość powłoki [μm]	Opis
1	Pokrywa przednia		105-130	
2	Dach		110-140	
3	Błotnik przedni	L	80-105	
4	Drzwi przednie	L	90-115	
5	Drzwi tylne	L	100-120	
6	Błotnik tylny	L	100-125	
7	Błotnik przedni	P	100-120	
8	Drzwi przednie	P	100-120	
9	Drzwi tylne	P	100-125	
10	Błotnik tylny	P	95-125	
11	Pokrywa (drzwi) tyłu nadwozia		85-140	

Podane przedziały grubości powłoki lakierowej, dotyczą punktów pomiarowych. Nie mogą być traktowane jako gwarancja, że grubość powłoki lakierowej w innych punktach nie wykracza poza te przedziały. Pomiar powłoki lakierowej został wykonany urządzeniem bezdźwiękowym w posiadaniu rzeczoznawcy. Pomiar wykonany innym przyrządem może się różnić.

**NADWOZIE – Wyposażenie zewnętrzne**

L.p.	Nazwa elementu	L / P	Rodzaj uszkodzenia	Opis	Fot. nr
1	Zderzak przedni		Zarysowany		
2	Reflektor	P	Odpryski		
3	Obudowa lusterka bocznego	L	Zarysowana		
4	Obudowa lusterka bocznego	P	Zarysowana		

**NADWOZIE – Wyposażenie wewnętrzne**

L.p.	Nazwa elementu	L / P	Rodzaj uszkodzenia	Opis	Fot. nr
1	Fotel przedni kpl.	L	zagniecenia tapicerki		
2	Fotel przedni kpl.	P	zagniecenia tapicerki		
3	Wykładzina dachu (podsufitka)		Zarysowania		
4	Poszycie tapicerskie drzwi bocznych przednich	L	odkleja się skóra		
5	Poszycie tapicerskie drzwi bocznych przednich	P	odkleja się skóra		
6	Podnokie szyby drzwi bocznych tylnych	L	odkleja się skóra		

Wnętrze pojazdu nosi typowe dla jego okresu eksploatacji zabrudzenia oraz zużycie wszystkich elementów

**PODWOZIE – ZAWIESZENIE I KOŁA**

L.p.	Nazwa elementu	L / P	Rodzaj uszkodzenia	Opis	Fot. nr
1	Tarcza koła przedniego ze stopu lekkiego	L	Zadrapania krawędzi bocznej		
2	Tarcza koła przedniego ze stopu lekkiego	P	Zadrapania krawędzi bocznej		

JAZDA KONTROLNA

1	Główny prąd silnika	BEZ UWAG
2	Przyspieszenia pojazdu	BEZ UWAG
3	Praca układu kierowniczego	BEZ UWAG
4	Stateczność ruchu pojazdu	BEZ UWAG
5	Główny (stuk) zawieszenia	BEZ UWAG
6	Zmiana biegów, działanie sprzęgła	BEZ UWAG
7	Główny skrzyni biegów / bloku napędowego	BEZ UWAG
8	Skuteczność hamulca zasadniczego	BEZ UWAG
9	Skuteczność hamulca pomocniczego	BEZ UWAG
10	Działanie ABS	BEZ UWAG
11	Działanie drog. i szybko ciemierza	BEZ UWAG
12	Wskaźnik temperatury silnika	BEZ UWAG
13	Skuteczność ogrzewania i przewietrzania	BEZ UWAG

Próba ruchowa przeprowadzona na niewielkim dystansie, na zimnym silniku, w warunkach parkingowych, z prędkością do 15 km/h.

DOKUMENTY I KOMPLETACJA POJAZDU

1	Kluczyki (ilo sztuk)	2
2	Dowód rejestracyjny	TAK
3	Zestaw narz dzi fabrycznych	TAK
4	Ga nica	TAK
5	Trójk t ostrzegawczy	TAK
6	Apteczka	TAK

POZOSTAŁE INFORMACJE

- Pochodzenie pojazdu**
Salon Polska
- Badanie poprawno ci numerów identyfikacyjnych**
Numer VIN wybity na karoserii oraz numer VIN tabliczki znamionowej zgodny z dowodem rejestracyjnym.
- Weryfikacja odczytanego stanu drogomierza**
Odczytany z licznika.

Zastrzeżenia ograniczające opinię.

- ū Nie weryfikowano odczytanego stanu drogomierza z zapisami w urzędzeniach elektronicznych pojazdu.
- ū Niniejsza wycena służy wyłącznie do oszacowania wartości rynkowej przedmiotu wyceny i nie może być wykorzystywana do żadnego innego celu, ni wymieniony powyżej. W szczególności wycena nie może stanowić podstawy do oceny cech i stanu wycenianego obiektu przy jego zakupie.
- ū Rzeczoznawca nie bierze na siebie odpowiedzialności za wady ukryte (prawne i fizyczne) oraz ewentualne skutki wynikające z dalszego użytkowania przedmiotu wyceny, a także ze skutki wykorzystania samej wyceny.
- ū Powyższa wycena nie jest ekspertyzą stanu technicznego przedmiotu wyceny i za taką nie może być uznawana, w szczególności nie może być traktowana jako gwarancja sprzedaży przedmiotu wyceny za oszacowaną wartość.
- ū Wycenę przeprowadzono w oparciu o dostarczoną dokumentację oraz badanie organoleptyczne wycenianego obiektu. Nie prowadzono badań diagnostycznych oraz weryfikacji warsztatowej przedmiotu wyceny.
- ū Niniejsza wycena została sporządzona na podstawie oględzin wycenianego przedmiotu w warunkach występujących w miejscu jego udostępnienia.
- ū Pomiar powłoki lakierowej został wykonany urzędzeniem będącym w posiadaniu rzeczoznawcy. Pomiar wykonany innym przyrządem może się różnić.
- ū Rzeczoznawca podczas oględzin poza warszatem nie jest w stanie stwierdzić wypadkowej przeszłości pojazdu. W przypadku podwyższonych wartości pomiarów powłoki lakierowej, konieczna jest ekspertyza w warunkach warsztatowych.
- ū Rok produkcji pojazdu - nie weryfikowano. Przyjeto w oparciu o dane przekazane przez Zleceniodawcę.
- ū Niniejsza wycena nie może być publikowana w całości w jakimkolwiek dokumencie bez zgody wykonawców i bez uzgodnienia z nimi formy i treści takiej publikacji. Zakaz publikacji nie dotyczy posługiwania się wyceną w umowach cywilno-prawnych zawieranych przez zleceniodawcę i dotyczących przedmiotu.
- ū Przed odbiorem pojazdu, kupujący zobowiązany jest do konfrontacji rzeczywistego stanu z informacjami zawartymi w wycenie. Odbiór przedmiotu jest równoznaczny ze zrzeczeniem się wszelkich roszczeń, co do stanu technicznego.
- ū Nie badano poprawności i/lub budowy numerów identyfikacyjnych/seryjnych obiektu oraz nie weryfikowano prawdziwości danych obiektu.
- ū Niniejsza wycena nie może być traktowana jako gwarancja sprzedaży przedmiotu wyceny za oszacowaną wartość.
- ū W przypadku ujawnienia dodatkowych informacji dotyczących przedmiotowego pojazdu, niedostępnych w czasie wykonywania niniejszej opinii, zaprezentowane stanowisko może ulec zmianie.
- ū W opinii założono, że nie wykryto żadnych faktów, które mogłyby istotnie wpływać na wartość wycenionego pojazdu, jeżeli w opisie pojazdu nie widnieje inaczej.
- ū Rzeczoznawca nie ponosi odpowiedzialności za ewentualne błędy wynikające z przedstawionych informacji otrzymanych od użytkownika/sprzedawcy/zamawiającego wycenę, jeżeli brak podstaw do kwestionowania ich zgodności ze stanem rzeczywistym lub jeżeli ustalenie stanu rzeczywistego przez rzeczoznawcę było niemożliwe lub znacznie utrudnione.
- ū Wyposażenie standardowe wg. Info - Ekspert. Rzeczoznawca nie ponosi odpowiedzialności za ewentualne błędy programu.
- ū Opis stanu technicznego pojazdu jest ważny na dzień oględzin. Rzeczoznawca nie bierze odpowiedzialności za zmiany stanu pojazdu wynikające z dalszej eksploatacji lub postoju (np. uszkodzenie akumulatora, powiększenie lub powstanie ognisk korozji, uszkodzenie układu hamulcowego, itp.)
- ū Jeżeli elementy jednostki napędowej, układu przeniesienia napędu itp., są rozmontowane, rzeczoznawca nie weryfikuje kompletności poszczególnych układów. Możliwość wystąpienia braków w kompletacji (np. ze względu na wykorzystanie unieruchomionego pojazdu jako „dawcy części”).

Dokument wystawiony elektronicznie, ważny bez podpisu

DOKUMENTACJA FOTOGRAFICZNA



Fot. nr 1



Fot. nr 2



Fot. nr 3



Fot. nr 4



Fot. nr 5



Fot. nr 6



Fot. nr 7



Fot. nr 8



Fot. nr 9



Fot. nr 10



Fot. nr 11



Fot. nr 12



Fot. nr 13



Fot. nr 14



Fot. nr 15



Fot. nr 16



Fot. nr 17



Fot. nr 18



Fot. nr 19



Fot. nr 20



Fot. nr 21



Fot. nr 22



Fot. nr 23



Fot. nr 24



Fot. nr 25



Fot. nr 26



Fot. nr 27



Fot. nr 28



Fot. nr 29



Fot. nr 30



Fot. nr 31



Fot. nr 32



Fot. nr 33



Fot. nr 34



Fot. nr 35



Fot. nr 36



Fot. nr 37



Fot. nr 38



Fot. nr 39



Fot. nr 40



Fot. nr 41



Fot. nr 42



Fot. nr 43



Fot. nr 44



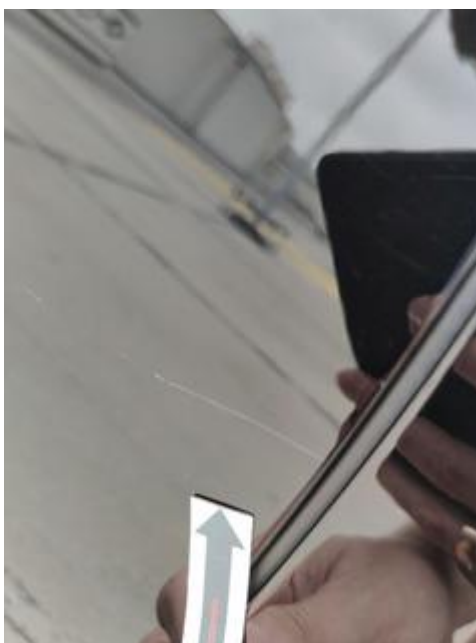
Fot. nr 45



Fot. nr 46



Fot. nr 47



Fot. nr 48



Fot. nr 49



Fot. nr 50



Fot. nr 51



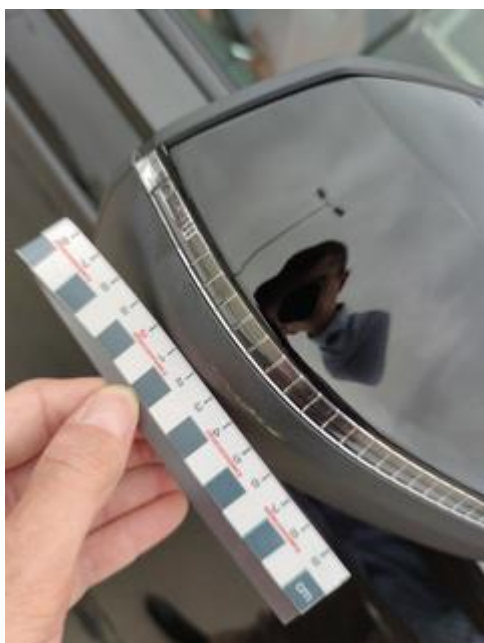
Fot. nr 52



Fot. nr 53



Fot. nr 54



Fot. nr 55



Fot. nr 56



Fot. nr 57



Fot. nr 58



Fot. nr 59



Fot. nr 60



Fot. nr 61



Fot. nr 62



Fot. nr 63



Fot. nr 64



Fot. nr 65



Fot. nr 66



Fot. nr 67



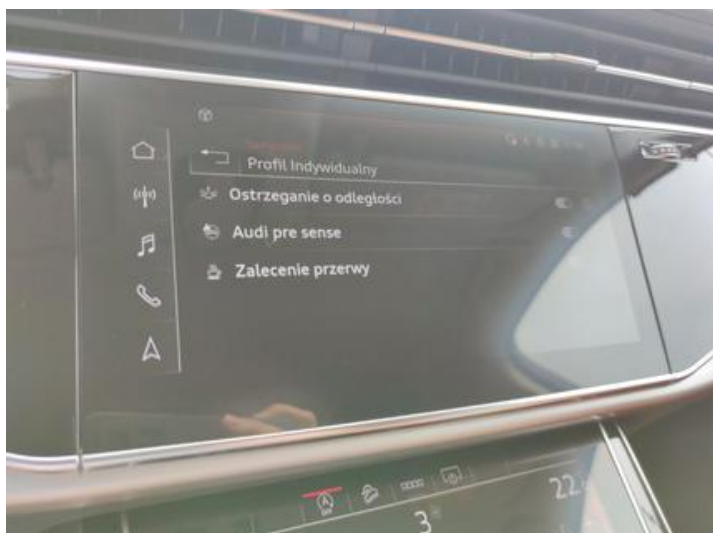
Fot. nr 68



Fot. nr 69



Fot. nr 70



Fot. nr 71



Fot. nr 72



Fot. nr 73



Fot. nr 74



Fot. nr 75



Fot. nr 76



Fot. nr 77



Fot. nr 78



Fot. nr 79



Fot. nr 80



Fot. nr 81



Fot. nr 82



Fot. nr 83



Fot. nr 84



Fot. nr 85



Fot. nr 86



Fot. nr 87



Fot. nr 88



Fot. nr 89



Fot. nr 90



Fot. nr 91



Fot. nr 92



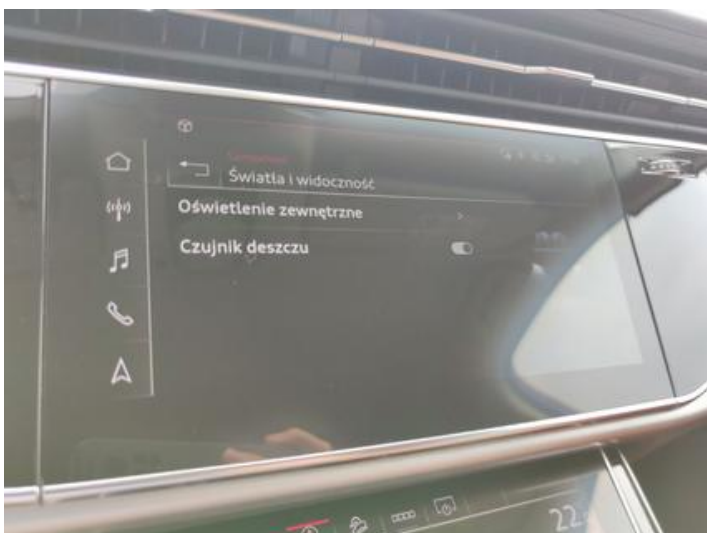
Fot. nr 93



Fot. nr 94



Fot. nr 95



Fot. nr 96



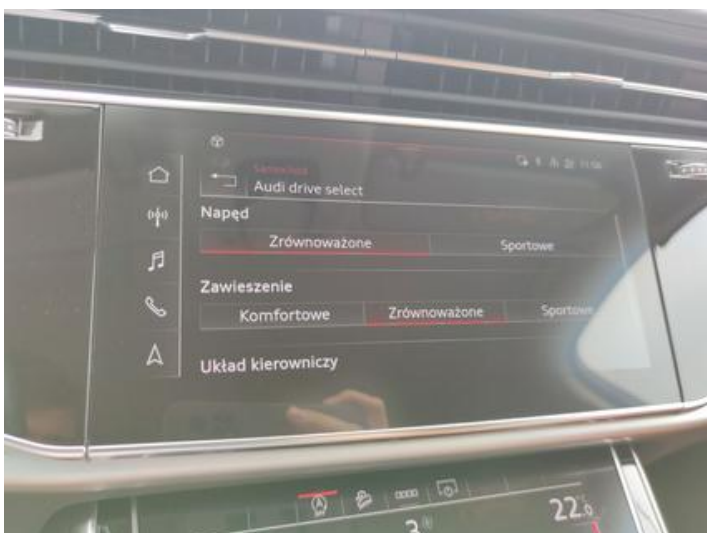
Fot. nr 97



Fot. nr 98



Fot. nr 99



Fot. nr 100



Fot. nr 101



Fot. nr 102



Fot. nr 103



Fot. nr 104



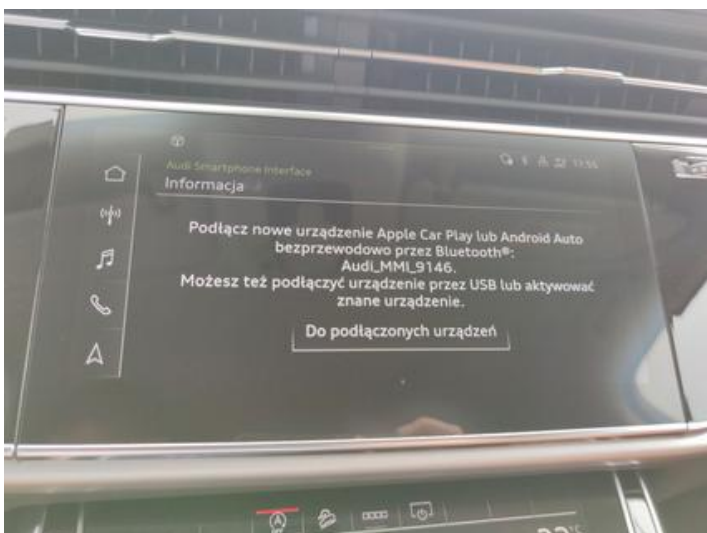
Fot. nr 105



Fot. nr 106



Fot. nr 107



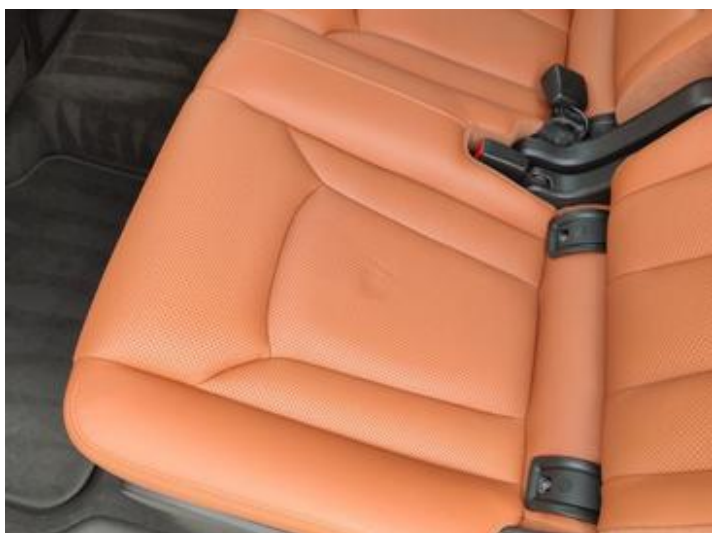
Fot. nr 108



Fot. nr 109



Fot. nr 110



Fot. nr 111



Fot. nr 112



Fot. nr 113



Fot. nr 114



Fot. nr 115



Fot. nr 116



Fot. nr 117



Fot. nr 118



Fot. nr 119



Fot. nr 120



Fot. nr 121



Fot. nr 122



Fot. nr 123



Fot. nr 124



Fot. nr 125



Fot. nr 126



Fot. nr 127



Fot. nr 128



Fot. nr 129



Fot. nr 130



Fot. nr 131



Fot. nr 132



Fot. nr 133



Fot. nr 134



Fot. nr 135



Fot. nr 136



Fot. nr 137



Fot. nr 138



Fot. nr 139



Fot. nr 140



Fot. nr 141



Fot. nr 142



Fot. nr 143



Fot. nr 144



Fot. nr 145



Fot. nr 146



Fot. nr 147



Fot. nr 148



Fot. nr 149



Fot. nr 150



Fot. nr 151



Fot. nr 152



Fot. nr 153



Fot. nr 154



Fot. nr 155

Dokument wystawiony elektronicznie, wa ny bez podpisu